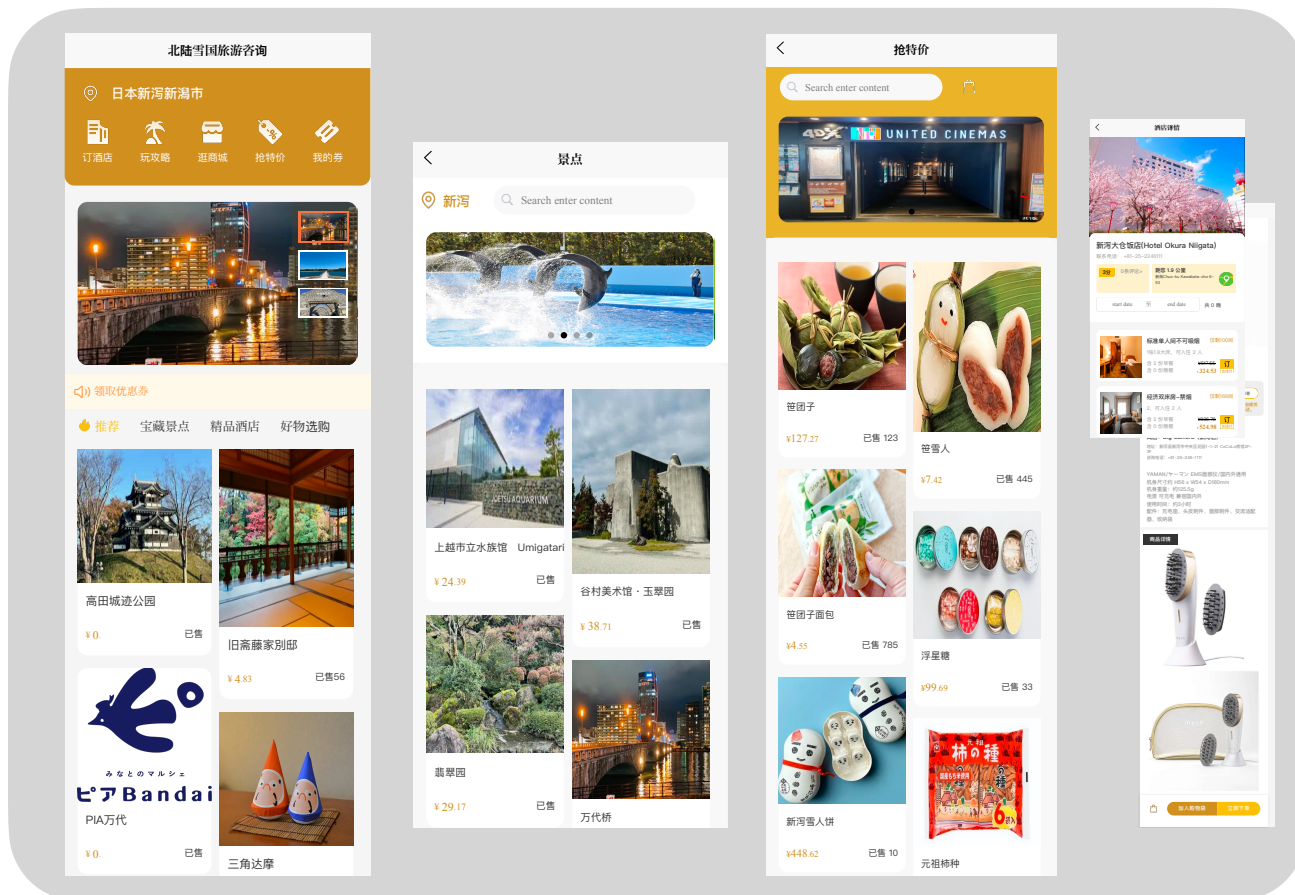


RyoYuの提案する中国人旅行者向け予約サービス

# 北陸雪国旅游【地域OTA】



中国ではSNSで旅行情報を収集して旅行サイト（OTA）で予約をします。「携程旅行網 (Ctrip)」や「飞猪旅行(Fliggy)」が広く使われています。近年日本へ観光客が増えていますが、新潟、富山など北陸地方の魅力が上手に中国本土に届いていません。

地域からより地域に密着したディープな魅力を発信することにより、旅行業者をはじめとした地域経済の発展に貢献していきます。

しかし中国人旅行者への予約サイトであることから、「日本人でも使える？」とか「日本語にも対応している？」とお悩みの方は多いでしょう。そこでRyoYu（新潟旅游）では中国人旅行者への宿泊、アクティビティ、商品販売の予約サイトへの導入をご支援いたします。

## 導入のメリット

### 1 販路が拡大する

新潟へのインバウンド（中国本土からの旅行者）への販売機会の拡大が期待されます。

### 2 初期導入費がかからず、掲載は無料

実際に宿泊が確定するまでは基本的に費用は発生しません、掲載無料の広告として導入しやすいでしょう。

また、実際の手数料率に関しても、リアルエージェント（旅行代理店）の送客手数料率に比べると比較的安価です。

また、弊社が行う割引券配布、季節のダイレクトメッセージなどのお得なキャンペーンがあります。

### 3 チェックイン・アウト業務が簡素化できる

中国のお客様のチェックインやアウト時の精算業務対応も携帯電話のQRコードにより軽減することができます。

### 4 日本国内に事業拠点を持つ旅行業者が運営

新潟県新潟市に事業拠点を持つ旅行業者が運営するものです。加盟店様への入金は、販売時点で中国人旅行者が入力した中国価格が円建てで支払われます。つまり、入金額は日本円で決定され、日本円で入金されるということです。為替の変動リスクありません。

## 決済及び手数料

### 月末締め翌月決済

1日から月末の利用料金から手数料(税込)を差し引いた金額を銀行振込で決済します。

### 手数料

基本手数料	10.0%～	契約により
中国国内決済手数料	0.06%	
プロモーション手数料	1.0%	



新潟旅游合同会社

新潟市中央区笹口3-25 ダイヤモンドハイツ笹口503

TEL.025-250-1238 / FAX.025-250-1239

E-MAIL ryu.fujii@xinxi-travel.jp



北陆雪国旅游



新潟旅游